

LEGENDA	
	automatyczna (baterijna) optyczna czujka dymu nT, atest CNBOP
	optyczna czujka dymu nT, atest CNBOP np. 3000 PLUS/OP-SET
	rezerwowy przewód oddymiania PRO nT np. RT-45 (mont. h=1,2m)
	kompaktowa centrala oddymiania 24VDC /9A np. RZN 4408-K

OCHRONA OD PORAŻEN
ZGODNIE Z PN-IEC/HD 60364
SAMOCZYNNE WYŁĄCZENIE
ZASILANIA W UKŁADZIE SIECI TN-S

Agencja Budowlana KALDO Paweł Jędrasz
siedziba: 64-100 Leszno, ul. Antonimska 6
biuro: 64-100 Leszno, ul. Miśkiewska 1
tel/fax: 65/3222244
e-mail: kaldo@kaldo.net.pl
www.kaldo.net.pl

PROJEKT BUDOWLANY

OBIEKT
Przebudowa i remont w celu
dostosowania budynku Szkoły
Podstawowej nr 3 w Oleśnicy
do wymagań przeciwpożarowych

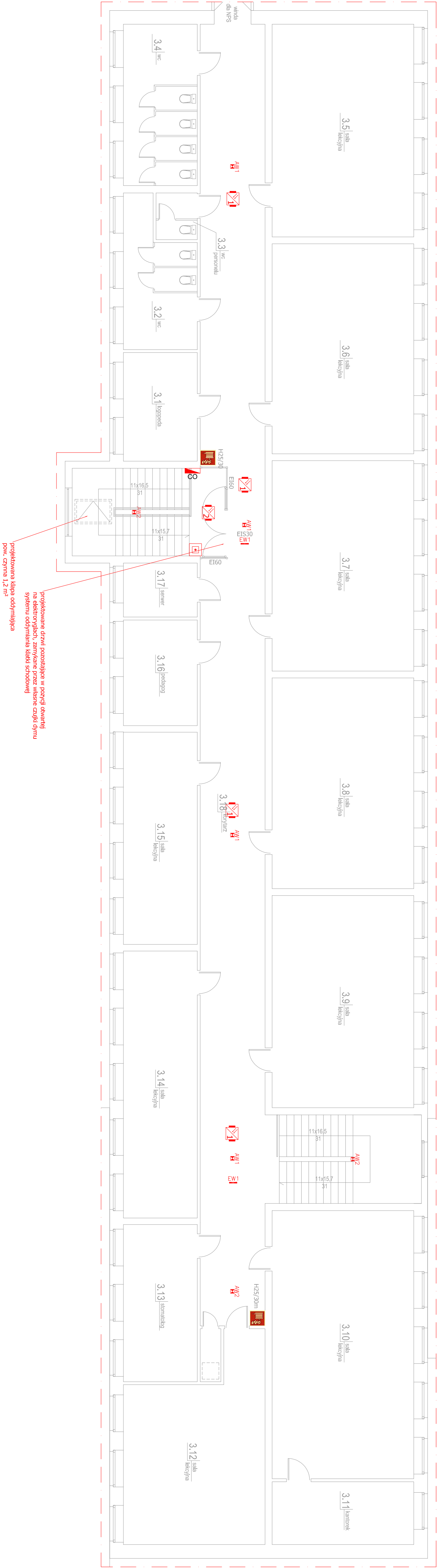
ADRES
Oleśnica, ul. Kochanowskiego 8
dz. nr 115, ark.m.24, obr. 0002 Oleśnica

INWESTOR
Szkoła Podstawowa nr 3
ul. Kochanowskiego 8
56-400 Oleśnica

RYSUJEK
INSTALACJA OŚW. AWARYJNEGO
- RZUT 2 PIĘTRA

PROJEKTANT	mgr inż. Marek ŻELAWSKI
	specj. instalacyjna upr. nr WKP/0161/P00E/14
SPRAWDZAJĄCY	mgr inż. Piotr MILCICH
	specj. instalacyjna upr. nr WKP/0469/P00E/18
ASYSTENT	inż. Wojciech MASZALERZ

BRAŹA	SKALA
Instalacje elektryczne	1 : 100
	NR rys. E.4
15.06.2021	



projektowane drzwi pozostające w pozycji otwartej
na elektrowygląd, zamykane przez własne czujki dymu
systemu oddymiania klatki schodowej

projektowana kłapa oddymniająca
pow. czynna 1,2 m²

AW1 Oprawa - awaryjna LED 6,7W 465lm IP65, I klasa izolacji, montaż natynkowy, czas pracy autonomicznej 1h, z autotestem, optyka dla drog ewaku., atest CNBOP

AW2 Oprawa - awaryjna LED 6,7W 555lm IP65, I klasa izolacji, montaż natynkowy, czas pracy autonomicznej 1h, z autotestem, optyka uniwersalna, atest CNBOP

AW3 Oprawa - awaryjna/antypaniczna LED 6,8W IP65, I klasa izolacji, montaż natynkowy, czas pracy autonomicznej 1h, z autotestem, atest CNBOP, wyposażona w układ grzewczy -15°C-+40°C